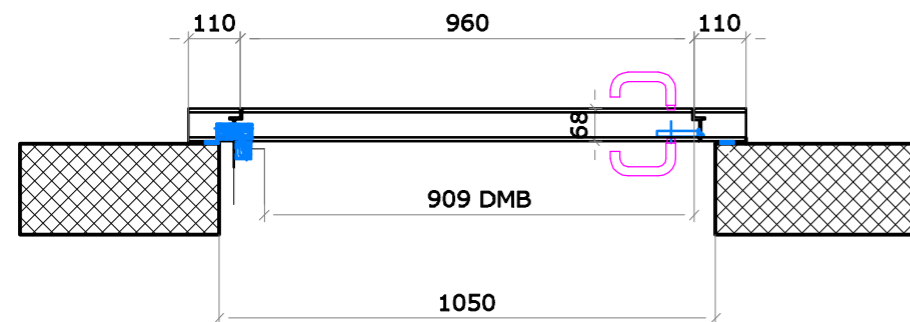
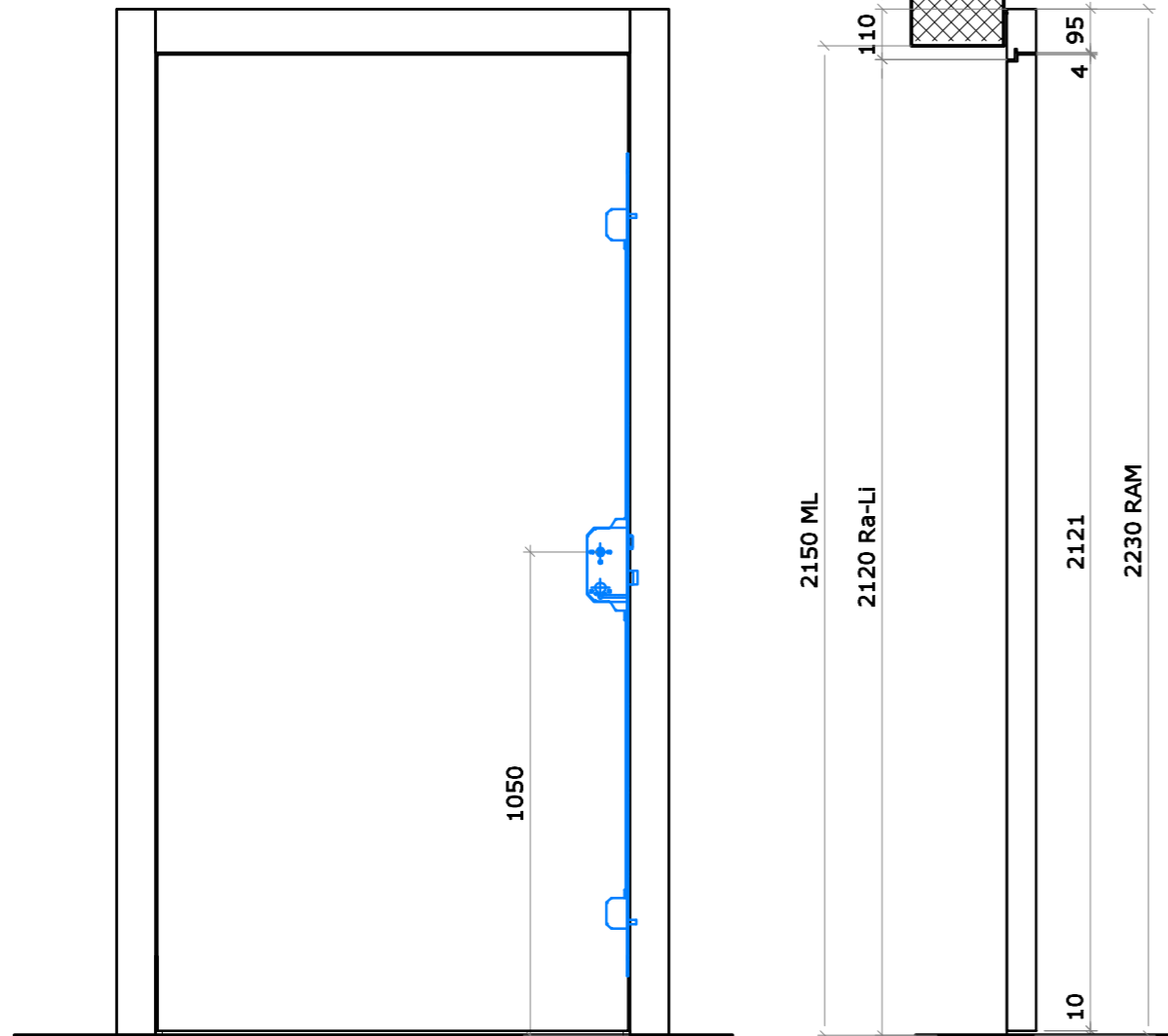
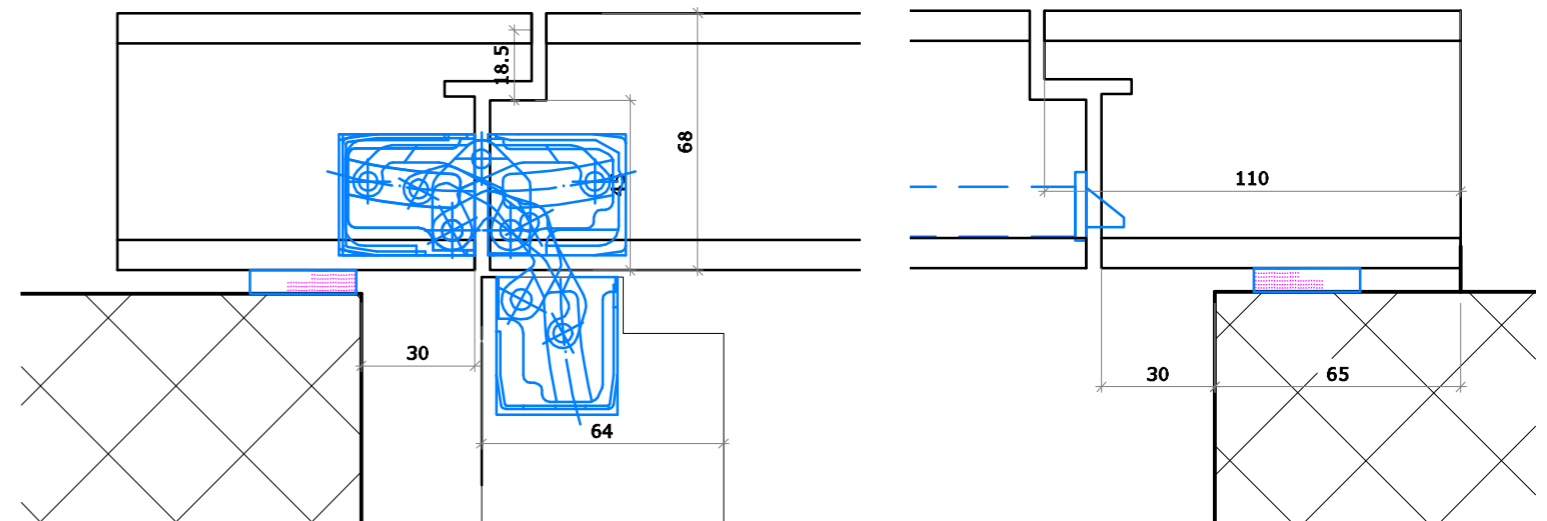
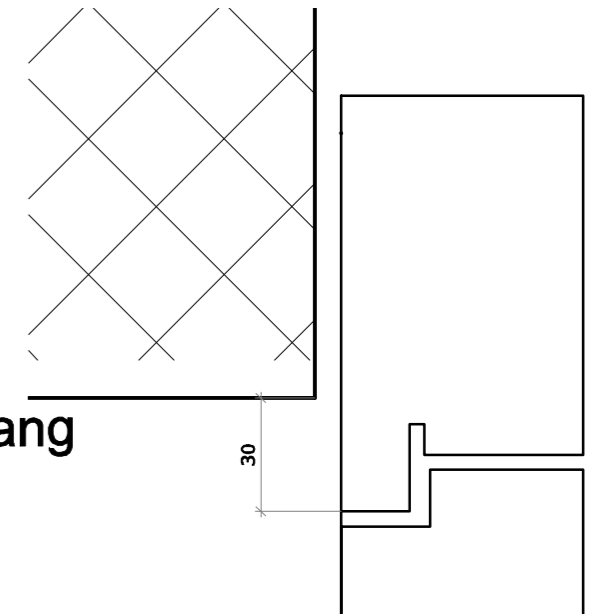


T.-120E
Typ 3.5/714.67



Systemplan.
Ausführung:
gem. Türliste im Anhang



Gut zur Ausführung:

Unterschrift:.....
Ort:
Datum:

RS Suter AG
im Wängli 4a
8910 Affoltern am Albis
Tel. 052 232 87 77
info@schreinerei-suter.ch

BZU-Bildungszentrum Uster
Berufsschulstr. 1, 8610 Uster
Duripanel

Revision

Plan Nr.
3.5/714.67

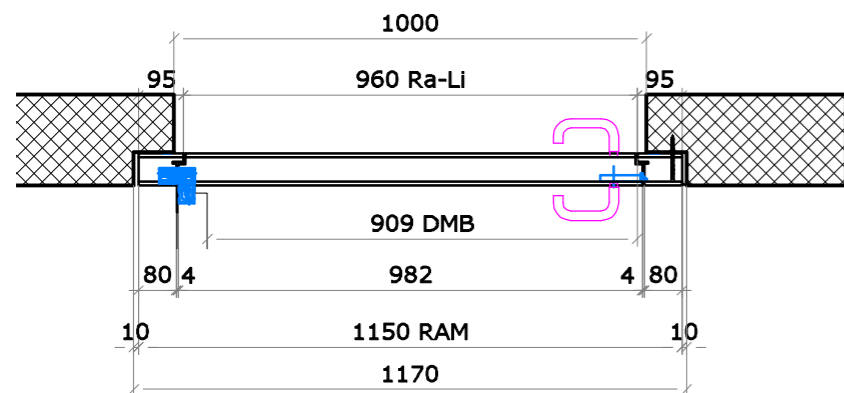
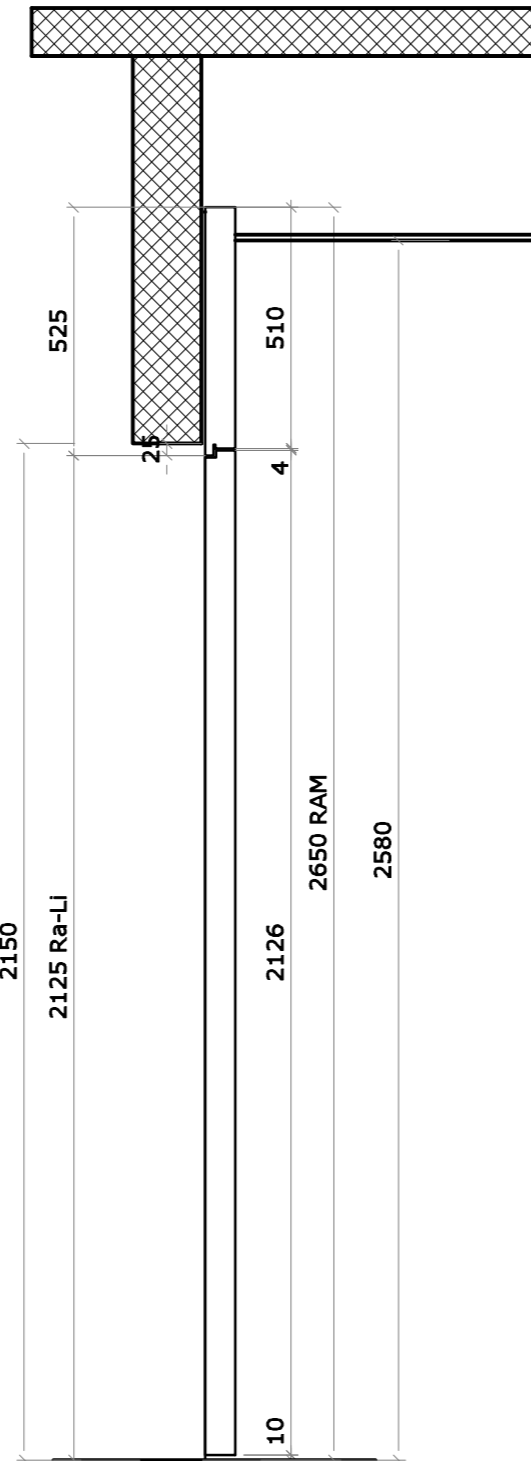
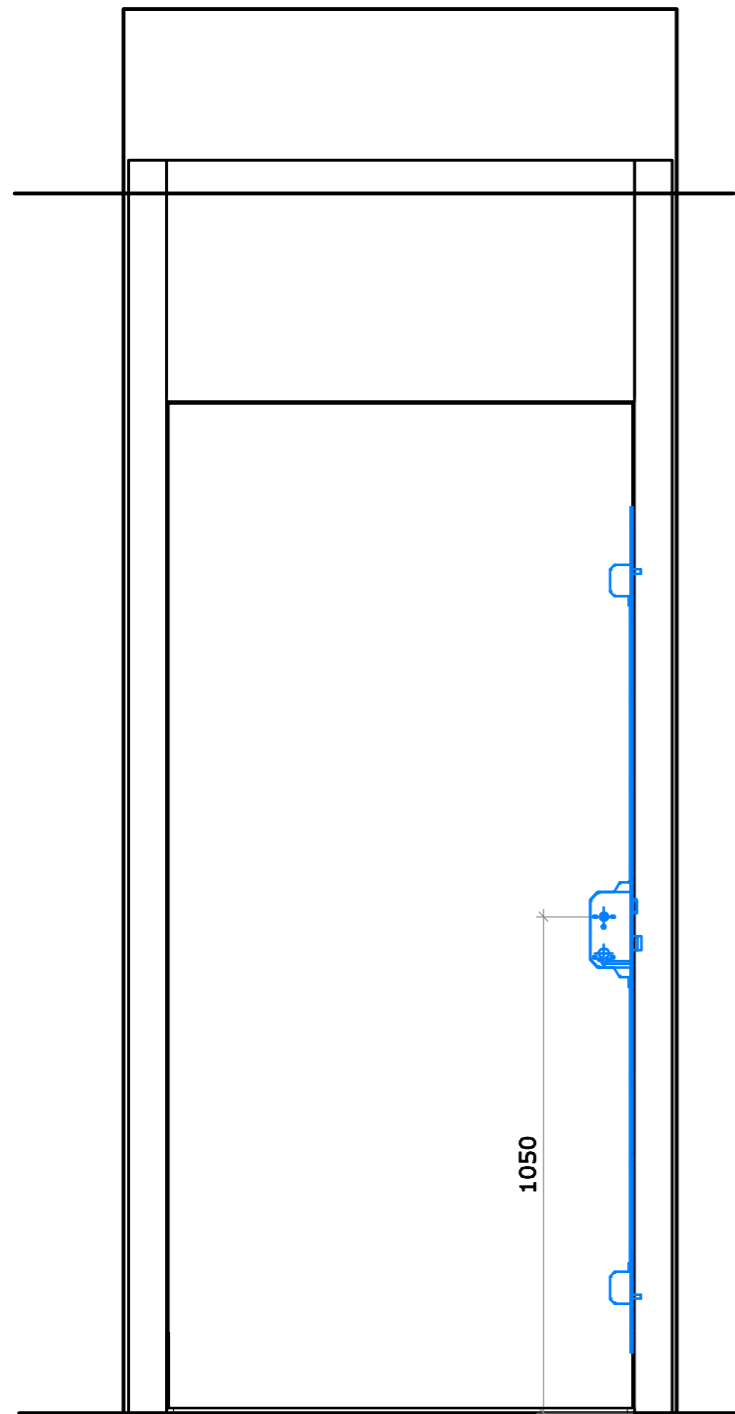
Auftrags Nr.
16093

Datum
3.7.17

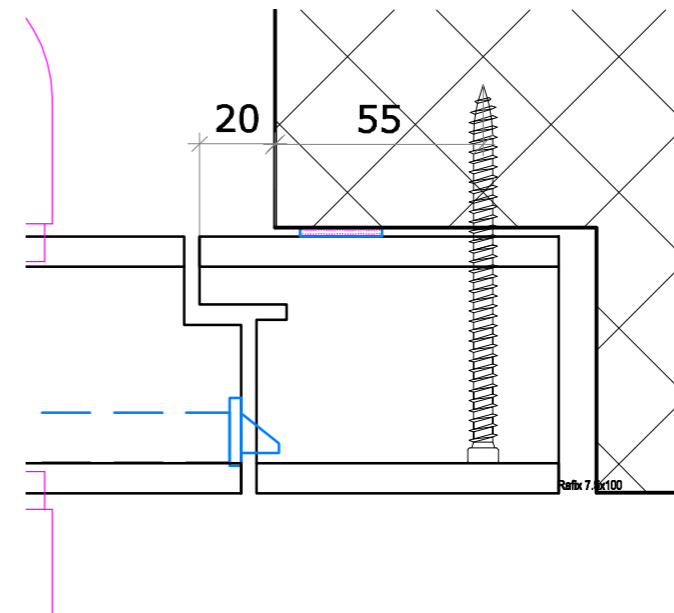
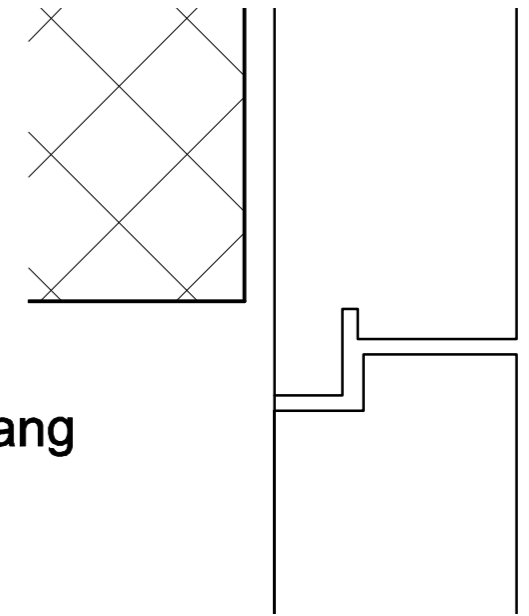
Massstab
1:16 / 1:2

Gezeichnet
sut


T.186S
Typ 3.5/714.71



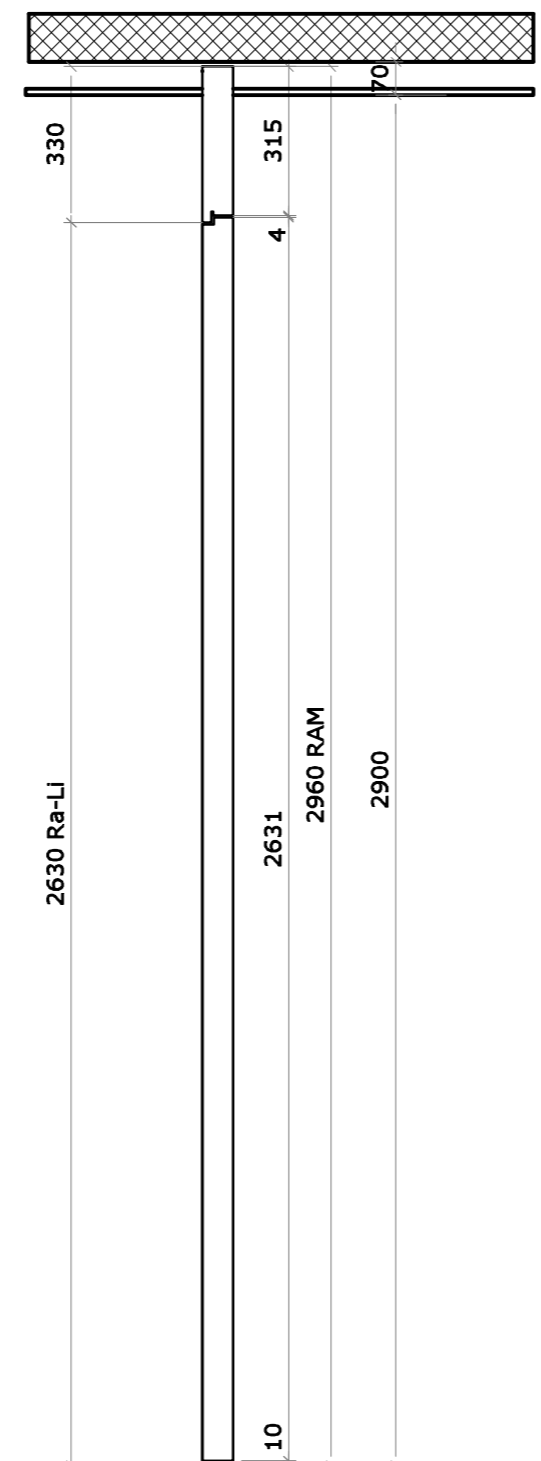
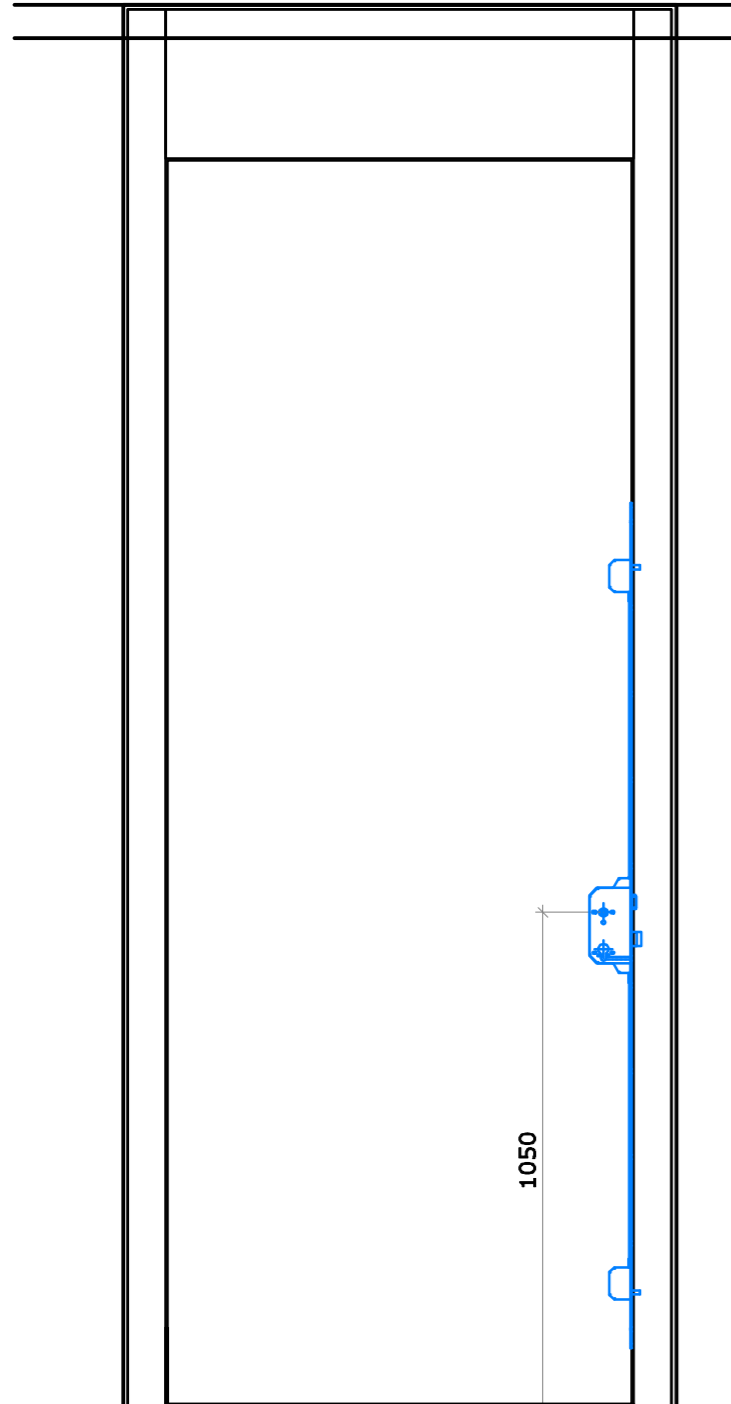
Systemplan.
Ausführung:
gem. Türliste im Anhang



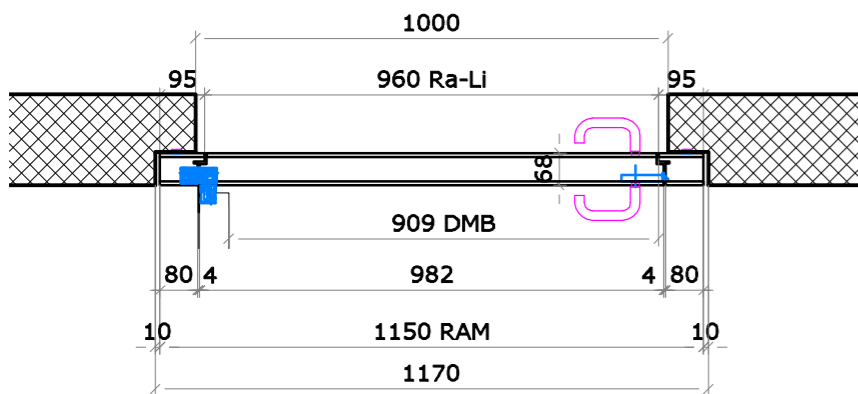
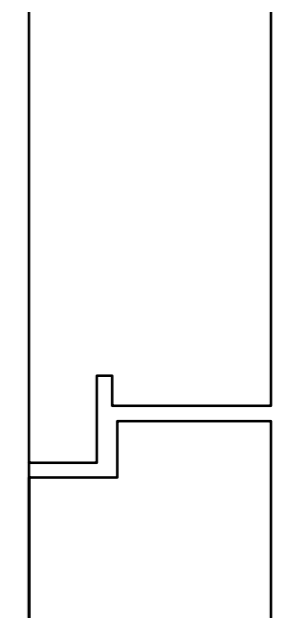
Gut zur Ausführung:
Unterschrift:.....
Ort:
Datum:

 RS Suter AG im Wängli 4a 8910 Affoltern am Albis Tel. 052 232 87 77 info@schreinerei-suter.ch	Plan Nr.	3.5/714.71
	BZU-Bildungszentrum Uster Berufsschulstr. 1, 8610 Uster Duripanel	Auftrags Nr. 16093 Datum 3.7.17 Massstab 1:16 / 1:2 Gezeichnet sut


T.181S-2
Typ 3.5/714.72



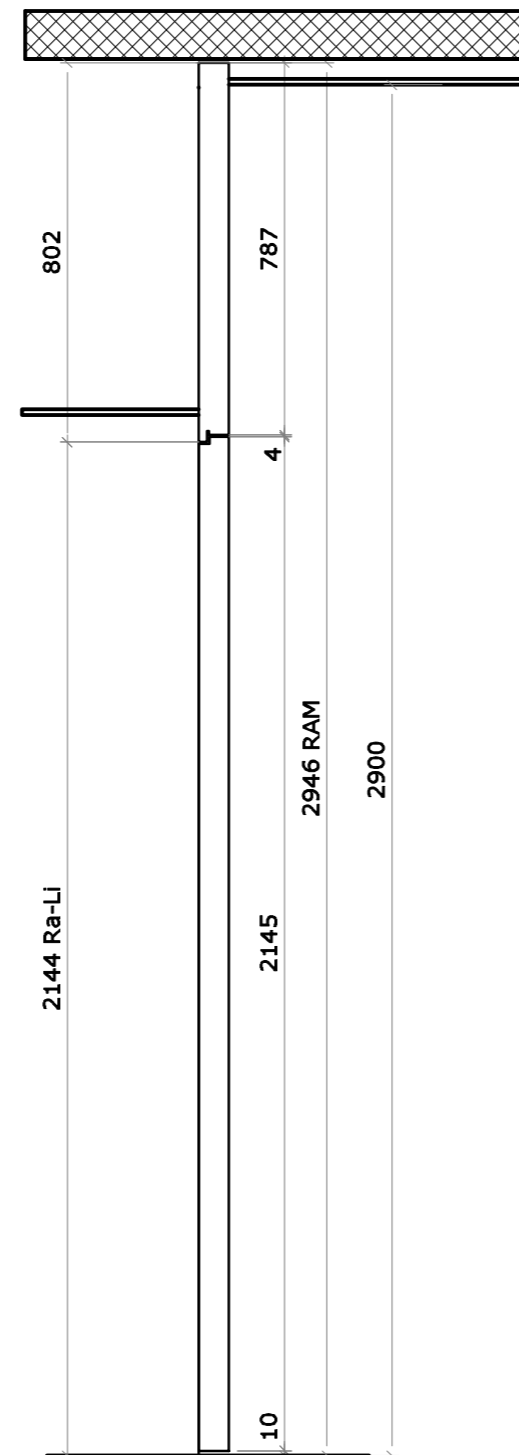
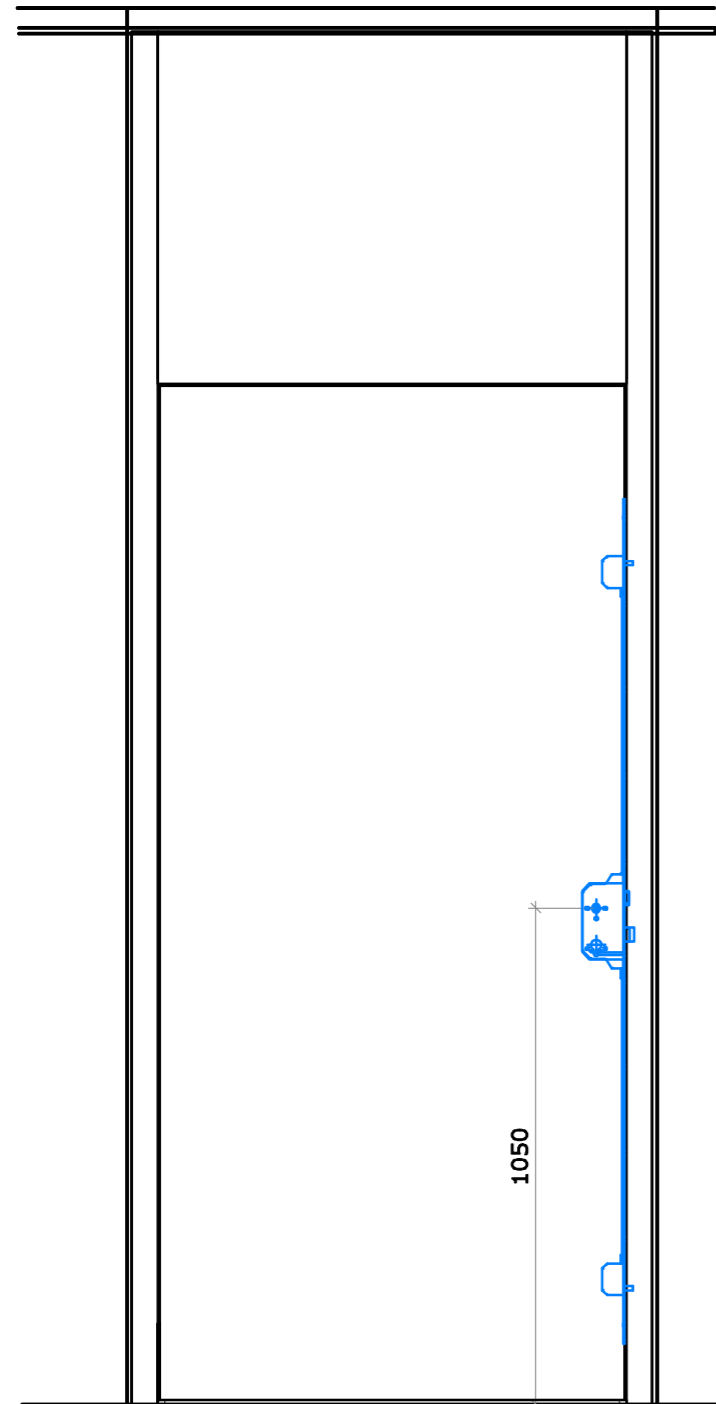
Systemplan.
Ausführung:
gem. Türliste im Anhang



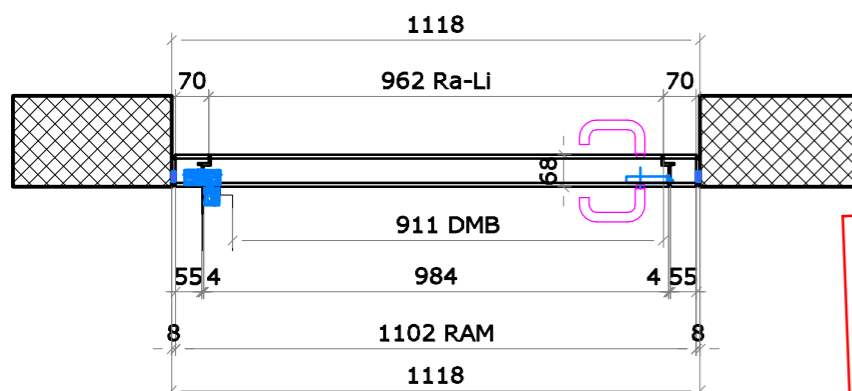
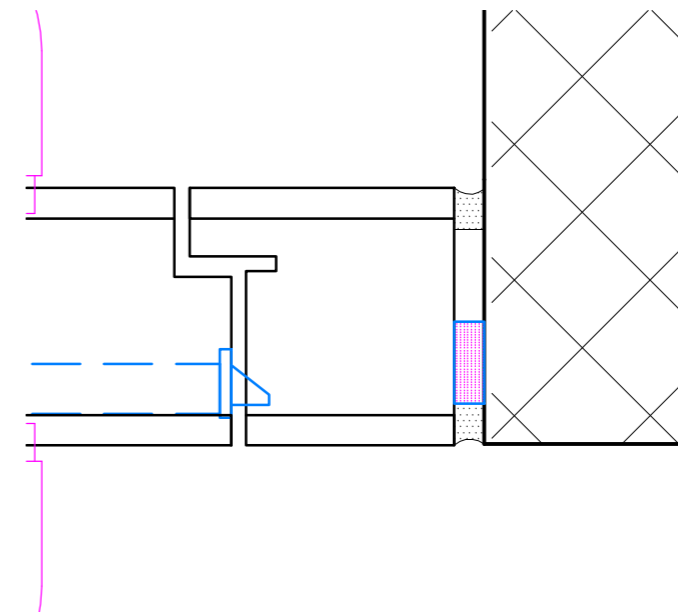
Gut zur Ausführung:
Unterschrift:.....
Ort:
Datum:

 RS Suter AG im Wängli 4a 8910 Affoltern am Albis Tel. 052 232 87 77 info@schreinerei-suter.ch	Plan Nr.	3.5/714.72
	Revision	
BZU-Bildungszentrum Uster Berufsschulstr. 1, 8610 Uster Duripanel	Auftrags Nr.	16093
	Datum	3.7.17
	Masstab	1:16 / 1:2
	Gezeichnet	sut

T.119E-1
Typ 3.5/714.73



Systemplan.
Ausführung:
gem. Türliste im Anhang



Gut zur Ausführung:
Unterschrift:.....
Ort:
Datum:

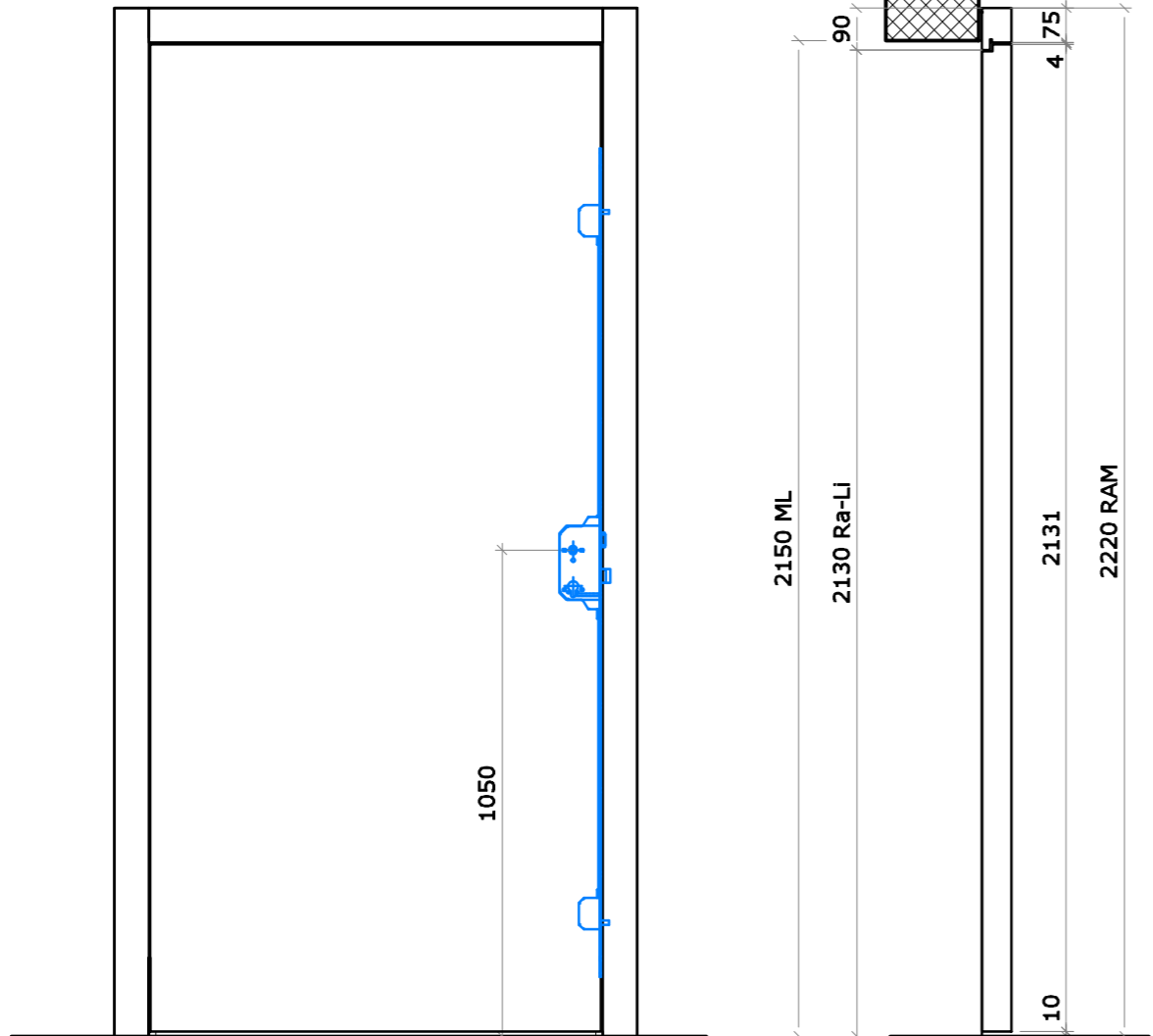
RS Suter AG
im Wängli 4a
8910 Affoltern am Albis
Tel. 052 232 87 77
info@schreinerei-suter.ch

BZU-Bildungszentrum Uster
Berufsschulstr. 1, 8610 Uster
Duripanel

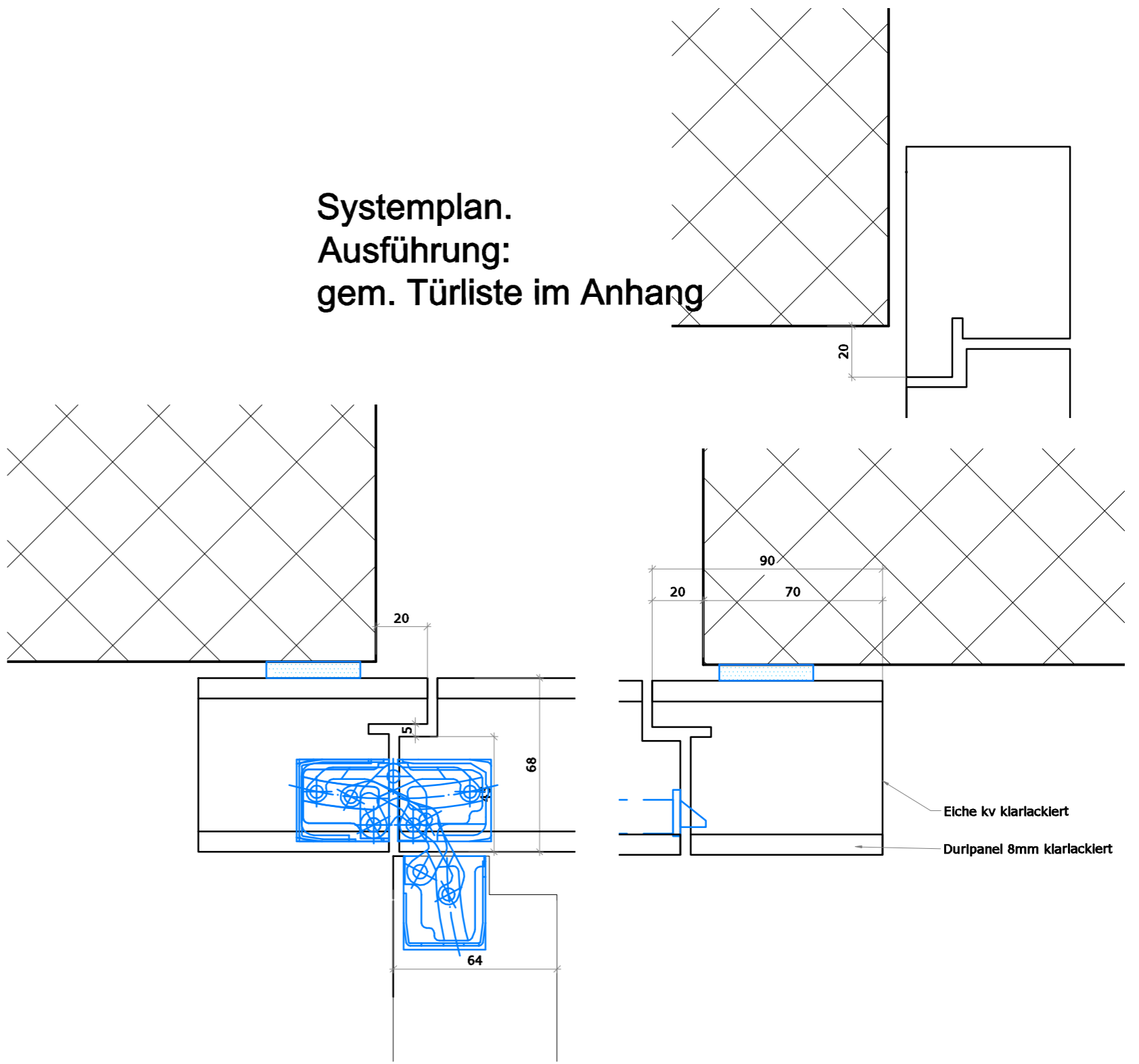
Revision

Plan Nr.	3.5/714.73
Auftrags Nr.	16093
Datum	3.7.17
Massstab	1:16 / 1:2
Gezeichnet	sut

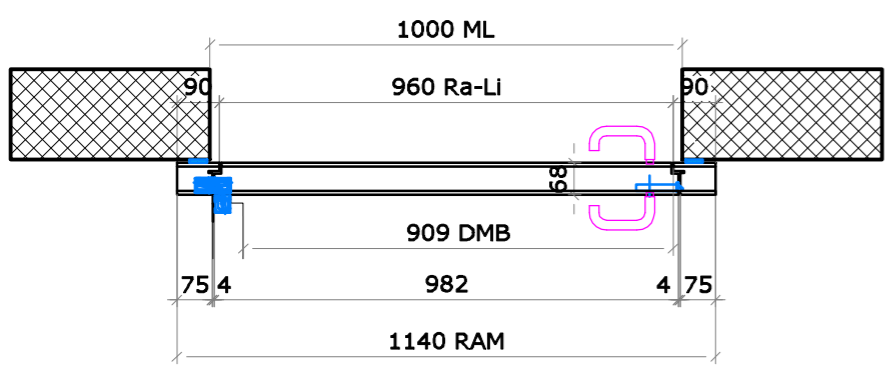
T.085S-5
Typ 3.6/714.63




Systemplan.
Ausführung:
gem. Türliste im Anhang



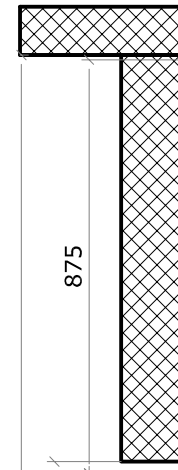
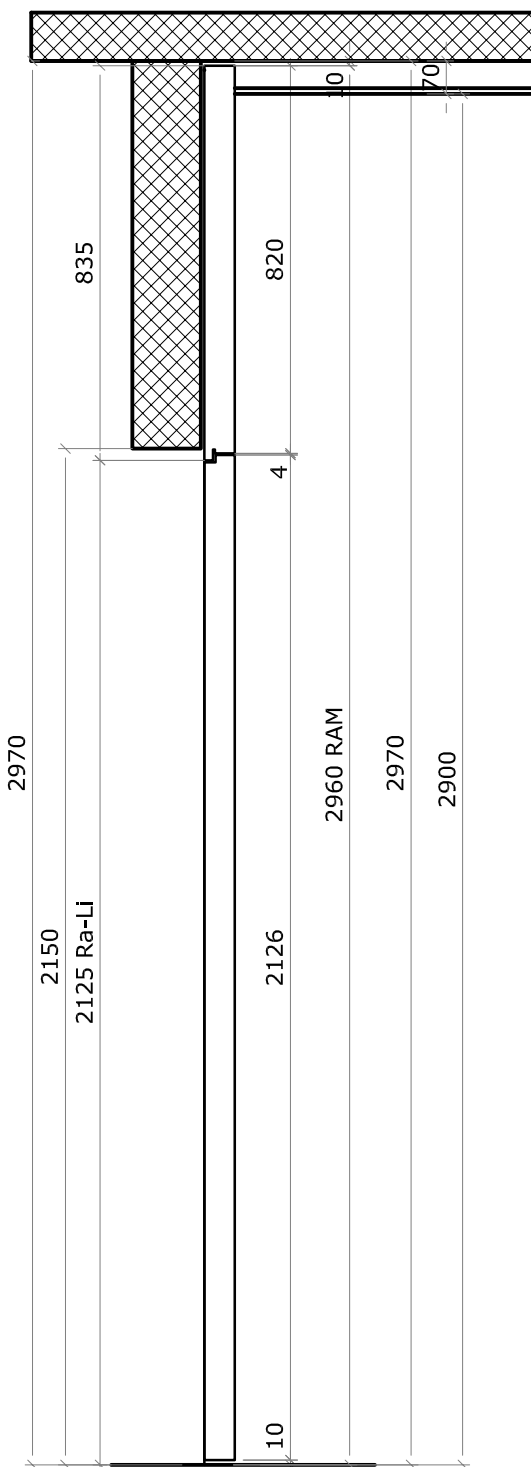
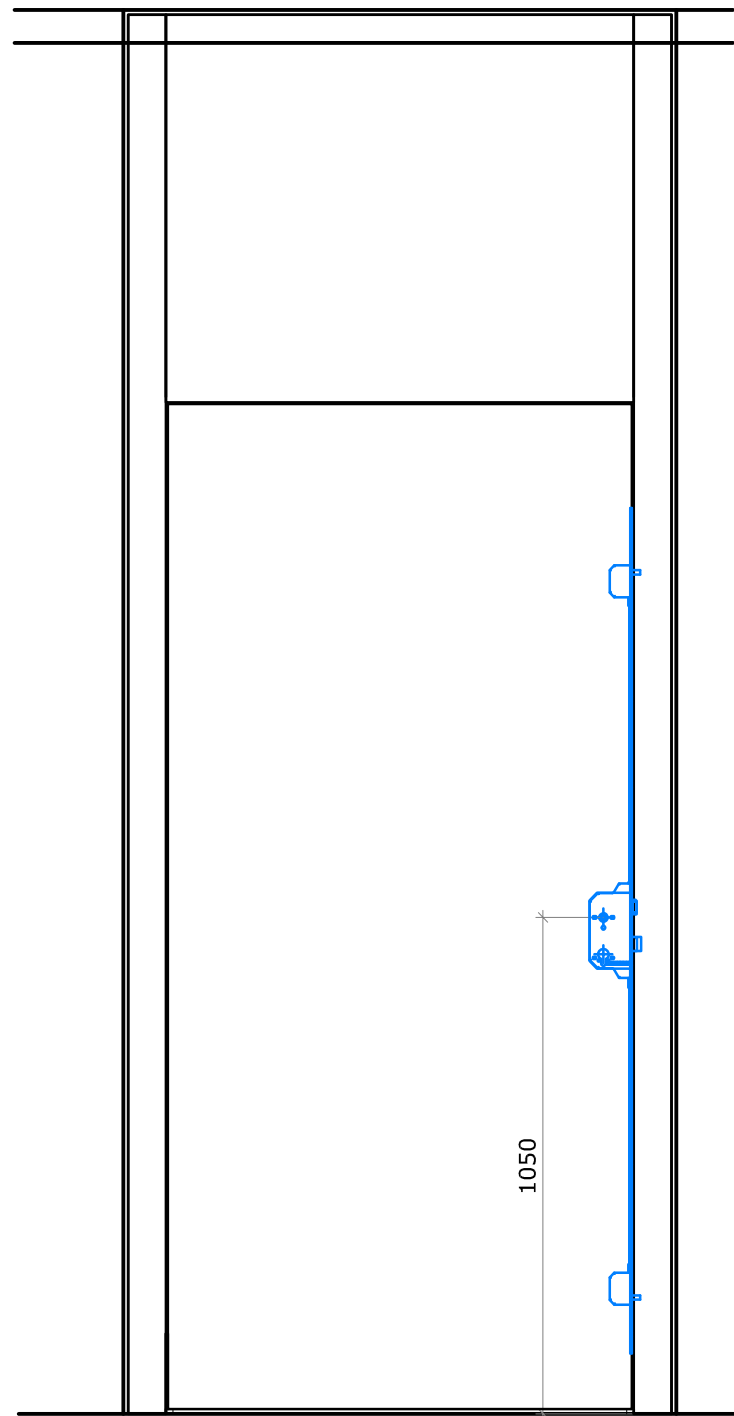
Elche kv klarlackiert
Duripanel 8mm klarlackiert



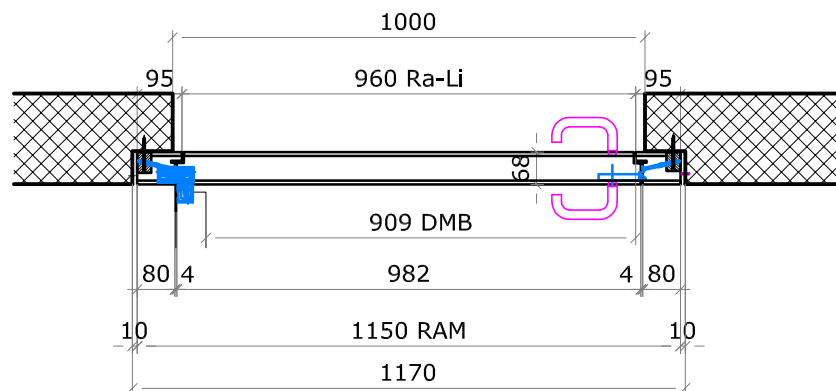
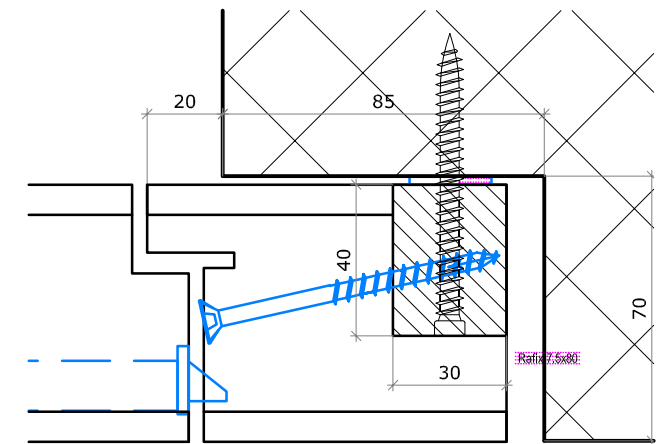
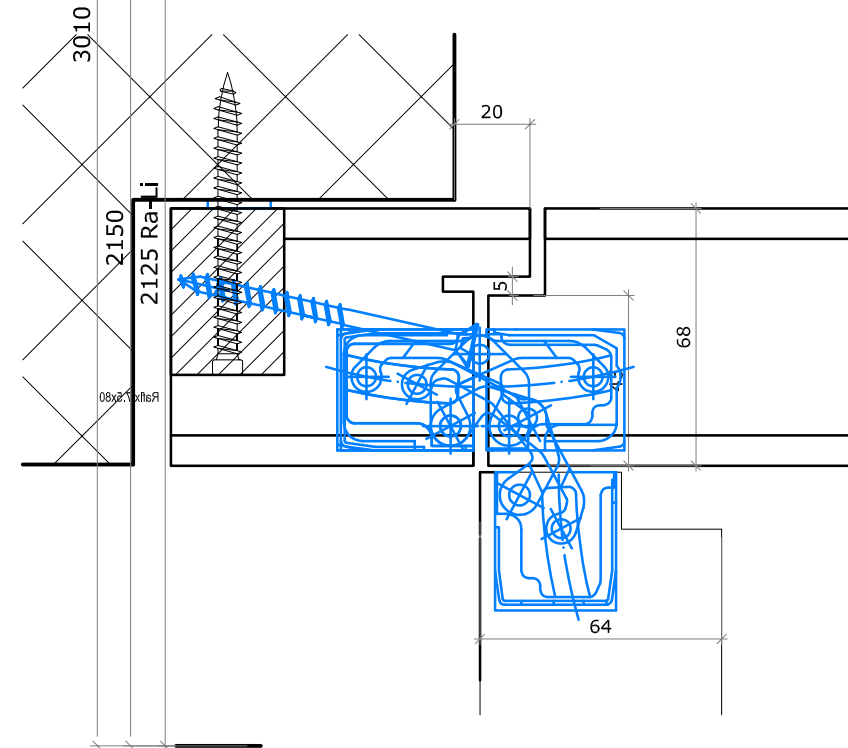
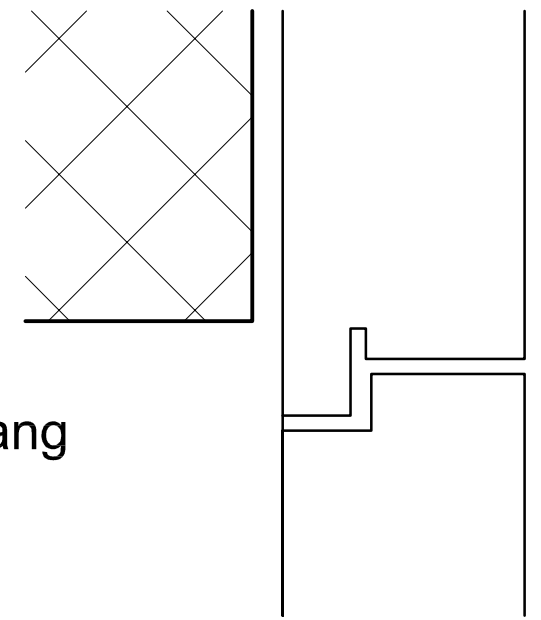
Gut zur Ausführung:
Unterschrift:.....
Ort:
Datum:

 RS Suter AG im Wängli 4a 8910 Affoltern am Albis Tel. 052 232 87 77 info@schreinerei-suter.ch	Plan Nr.	3.6/714.63
	BZU-Bildungszentrum Uster Berufsschulstr. 1, 8610 Uster Duripanel	Auftrags Nr. 16093 Datum 3.7.17 Massstab 1:16 / 1:2 Gezeichnet sut

T.193S-2
Typ 3.6/714.70



Systemplan.
Ausführung:
gem. Türliste im Anhang



Gut zur Ausführung:

Unterschrift:.....
Ort:
Datum:

RS Suter AG
im Wängli 4a
8910 Affoltern am Albis
Tel. 052 232 87 77
info@schreinerei-suter.ch

BZU-Bildungszentrum Uster

Berufsschulstr. 1, 8610 Uster

Duripanel

Plan Nr.

3.6/714.70

Revision

Auftrags Nr.
16093

Datum
3.7.17

Masstab
1:16 / 1:2

Gezeichnet
sut

