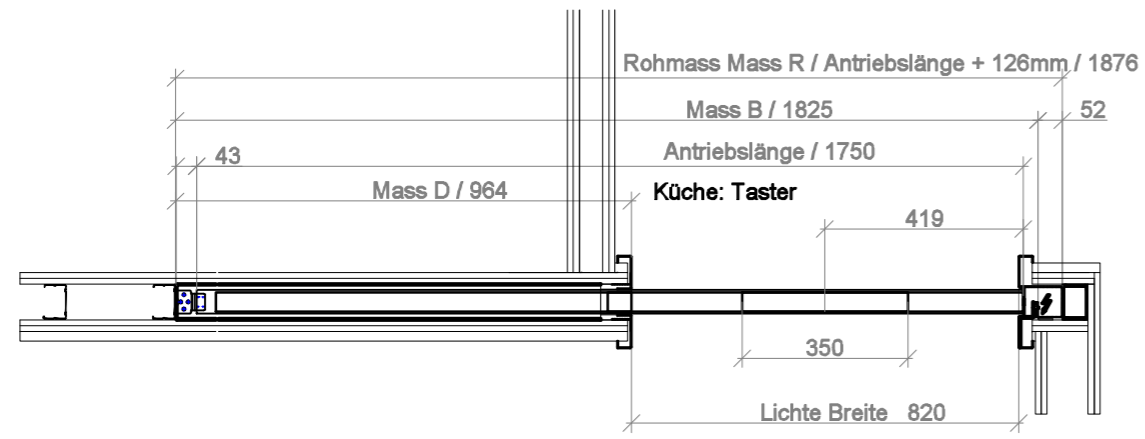
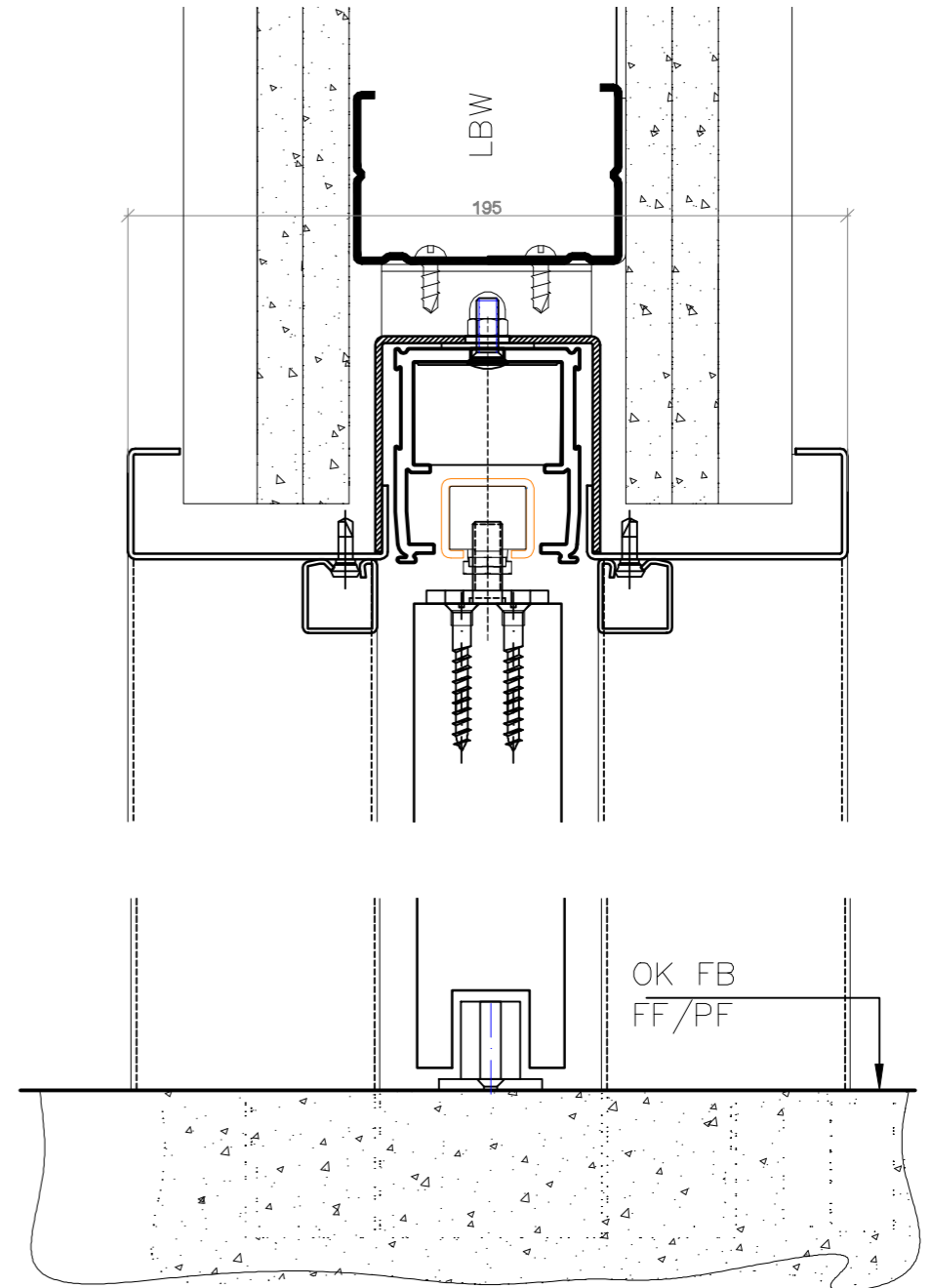
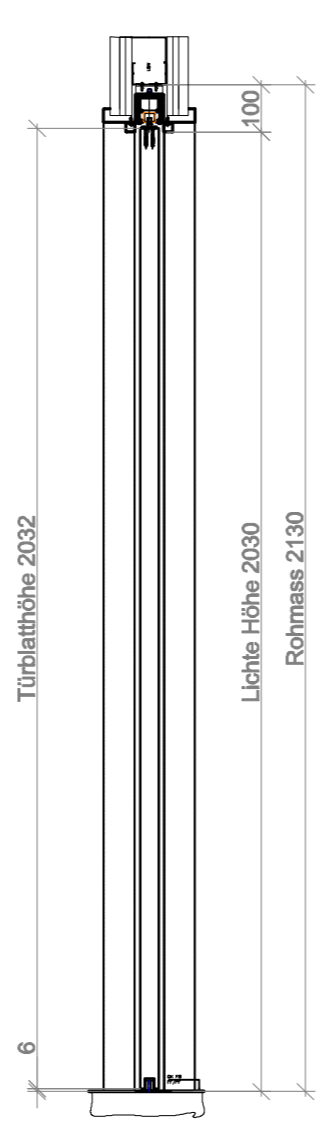
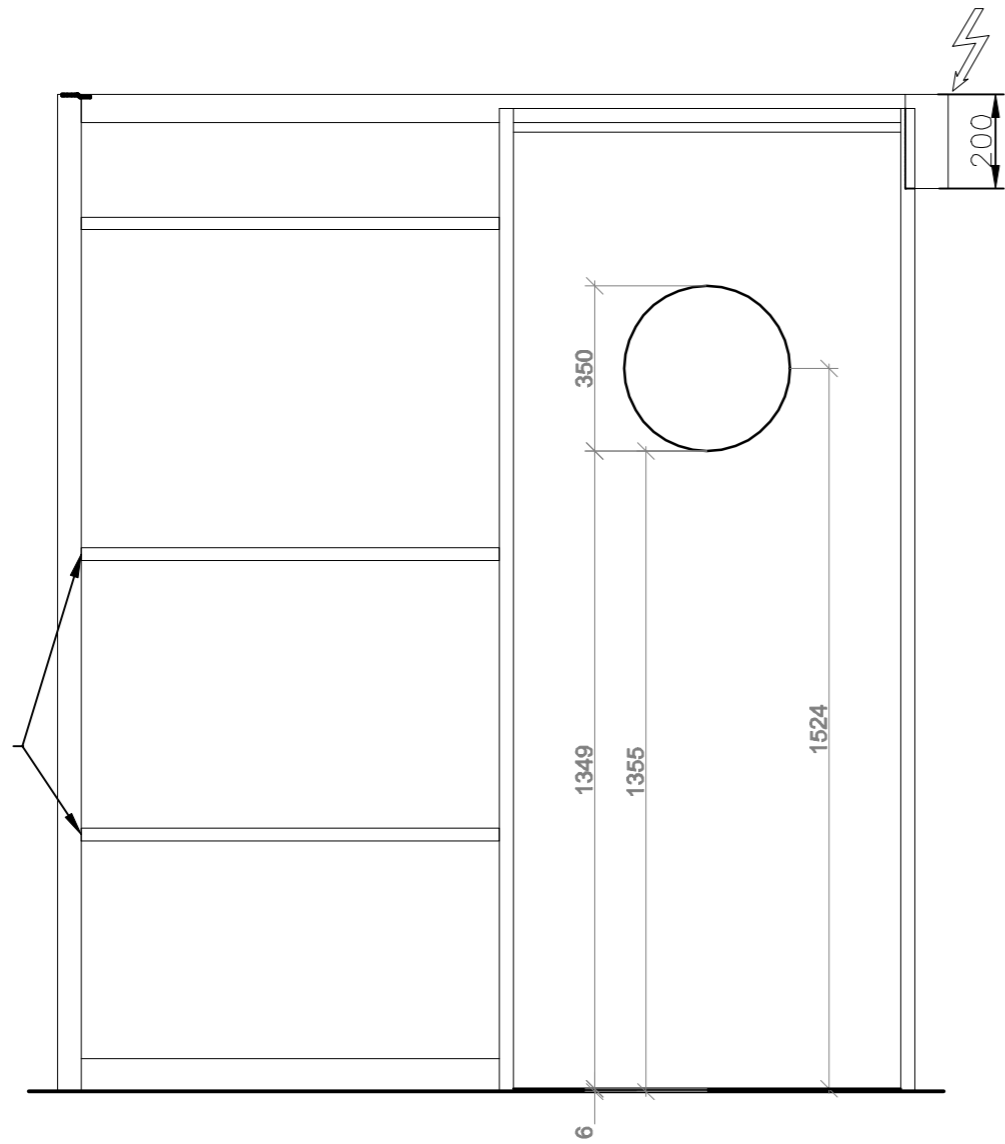

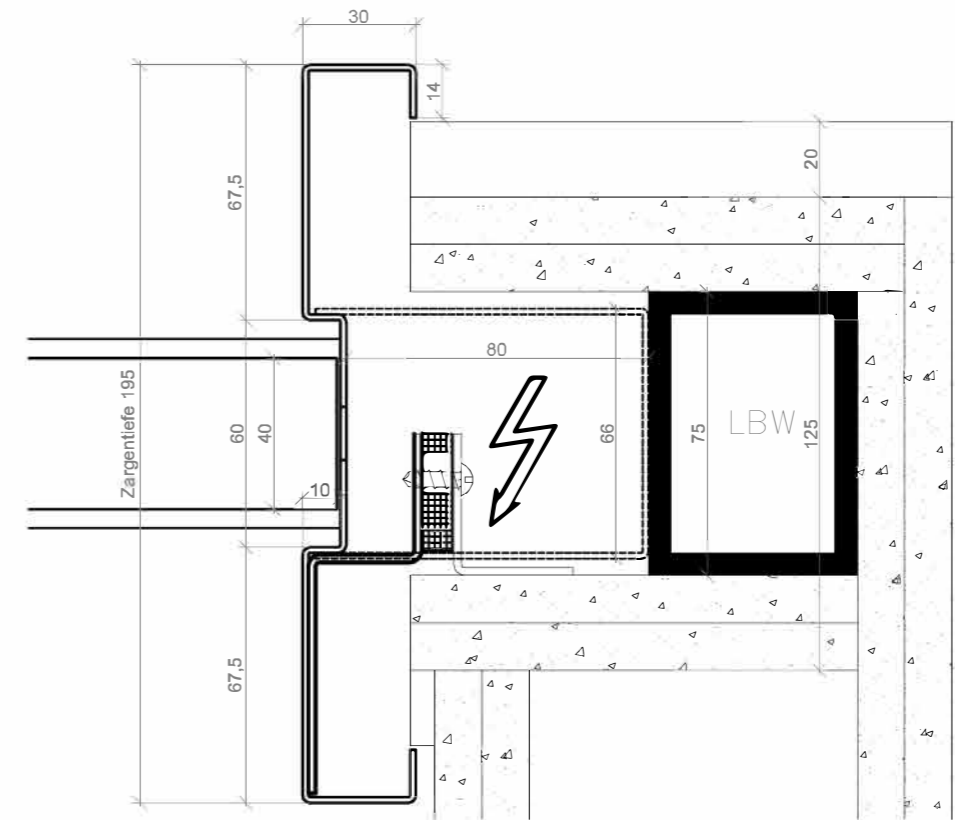
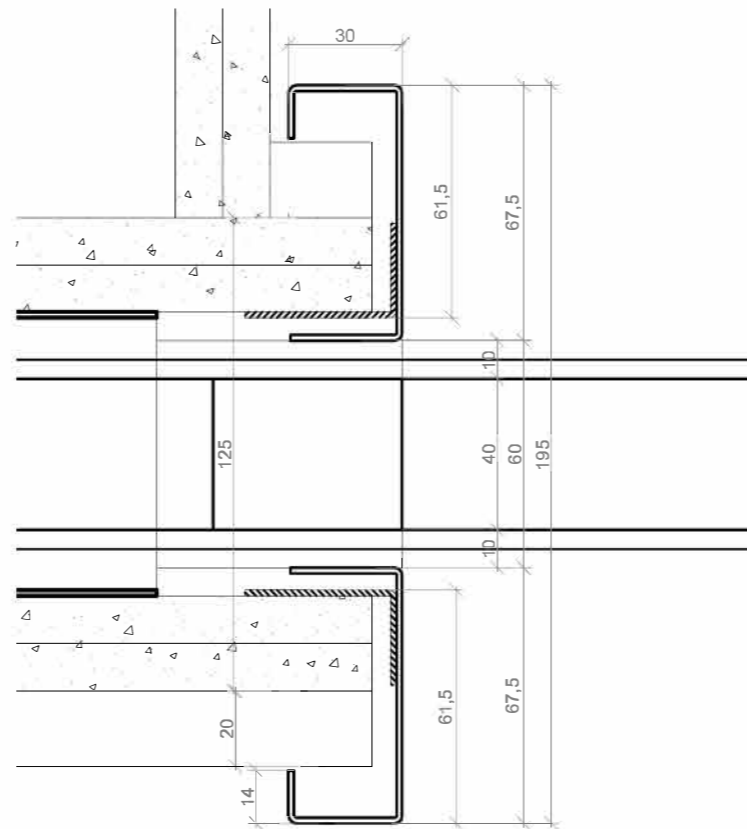
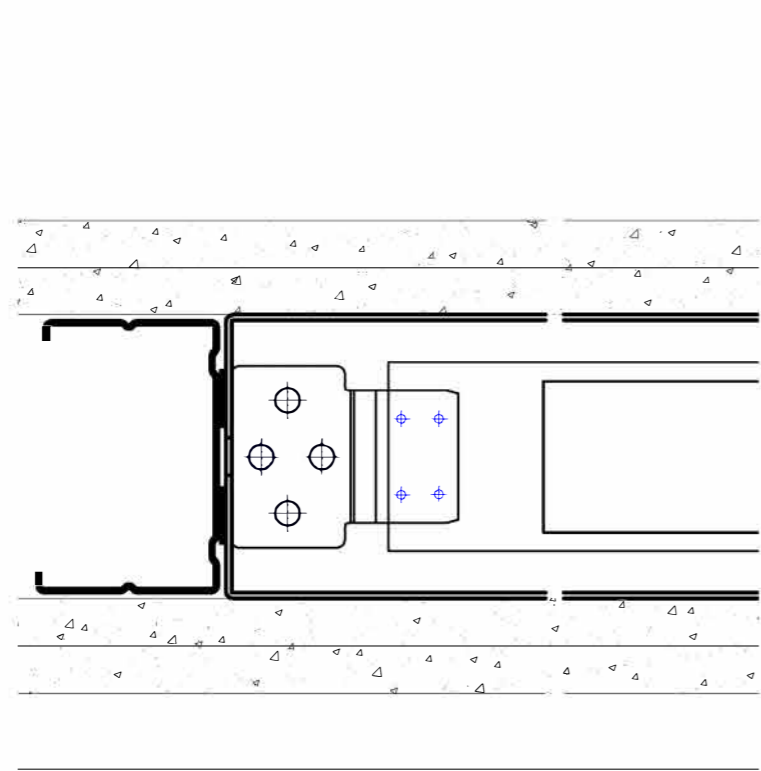


Hut-Profil: Abstand der Profile max. 700mm



Gastraum: Bewegungsmelder

 RS Suter AG im Wängli 4a 8910 Affoltern am Albis Tel. 052 232 87 77 info@rs-suter.ch	Plan Nr.	
	T3-1	
blacktap Werdmühleplatz, Zürich T3-automatische Schiebetüre	Revision	Auftrags Nr.
	17.1.20	19116
		Datum
		7.1.20
	Massstab	
	1:16 / 1:2 (A3)	
	Gezeichnet	
	ps	



Ausführung:
 Oberfläche Türblatt: farblackiert RAL 9017 seidenmatt
 Brandschutz: - ohne Anforderungen
 Schallschutz: - ohne Anforderungen (aufgrund Schiebetür nicht möglich mit Schallschutzanforderungen)
 Schiebetürzarge: RS light one/ LBW, verzinkt zum streichen
 Einbau Schiebetürzarge bauseits durch Gips
 Schiebetürantrieb: RS light one,
 Elektroanschluss bauseits bei Montage des Antriebs
 Glasausschnitt Klarglas d. 350mm mit Holzglasleiste schwarz gestrichen
 Springgriff Standard RS

 RS Suter AG im Wängli 4a 8910 Affoltern am Albis Tel. 052 232 87 77 info@rs-suter.ch	Plan Nr.	
	T3-2	
blacktap Werdmühleplatz, Zürich T3-automatische Schiebetüre	Revision	Auftrags Nr.
	17.1.20	19116
		Datum
		7.1.20
	Massstab	1:16 / 1:2 (A3)
	Gezeichnet	ps